

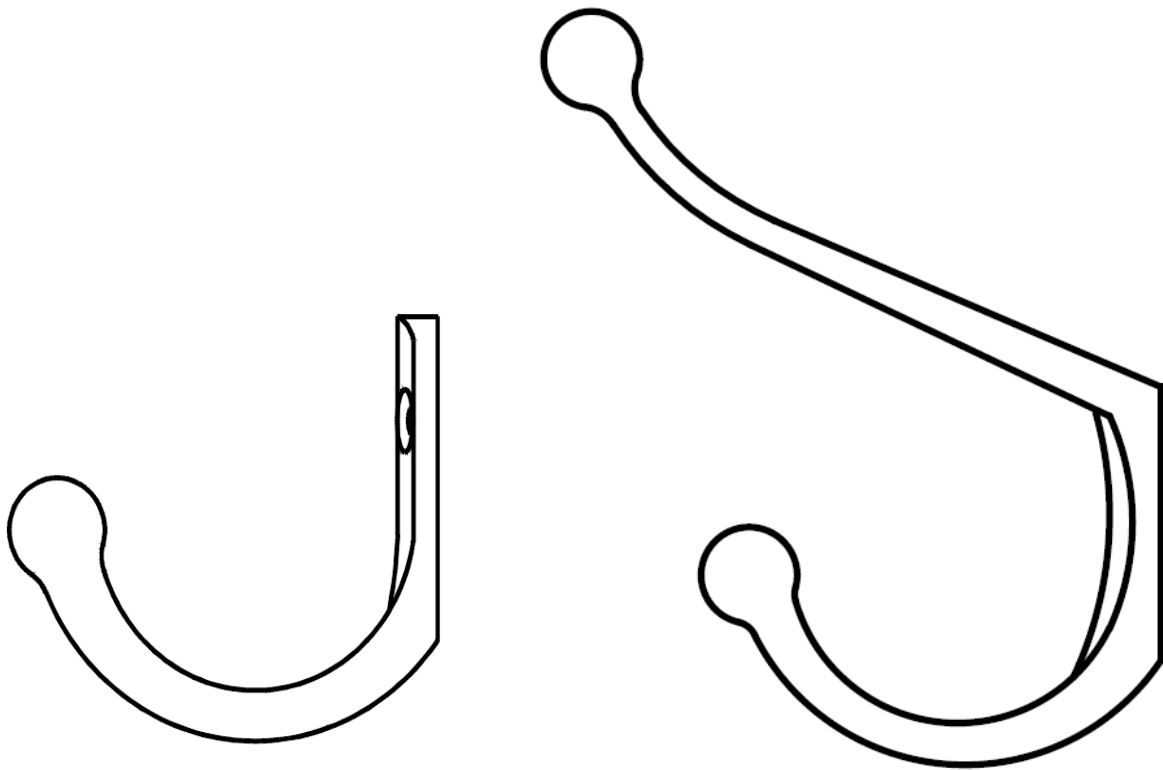
 **WARNING:** This product can expose you to chemicals including lead which is known to the state of California to cause cancer and birth defects or other reproductive harm. For more information, go to: www.P65warnings.ca.gov

 **AVERTISSEMENT :** Ce produit peut vous exposer aux produits chimiques, y compris le plomb qui est connu dans l'État de la Californie pour causer le cancer et des malformations congénitales ou d'autres dommages au système reproducteur. Pour plus d'informations, visitez le www.P65warnings.ca.gov.

 **ADVERTENCIA:** Este producto puede exponerlo a químicos que incluyen al plomo, que el Estado de California ha reconocido como causante de cáncer y defectos de nacimiento u otros daños reproductivos. Para obtener más información visite: www.P65warnings.ca.gov

VERNON HOOK SINGLE / DOUBLE BRONZE CROCHET VERNON SIMPLE / DOUBLE BRONZE GANCHO VERNON SIMPLE/DOBLE BRONCE



PARTS INCLUDED:

- Hook : 1 pc
- Mounting Screws : 3 pcs Long Wood Screw 7 x 32mm (Includes 1 extra)
- Drywall Anchors : 2 pcs

PIÈCES INCLUSES:

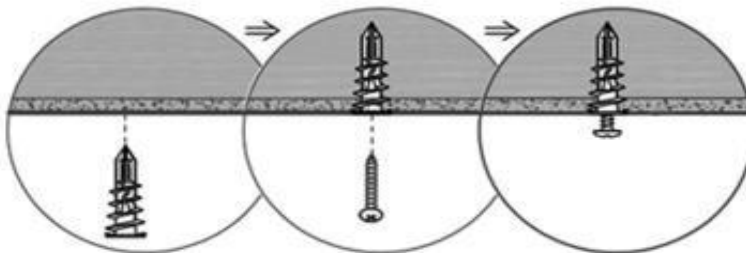
- Crochet : 1 pièce
- Vis de montage : 3 vis à bois longues 7 x 32 mm (comprend 1 supplémentaire)
- Ancrages pour cloisons seches : 2 pièces

PIEZAS INCLUIDAS:

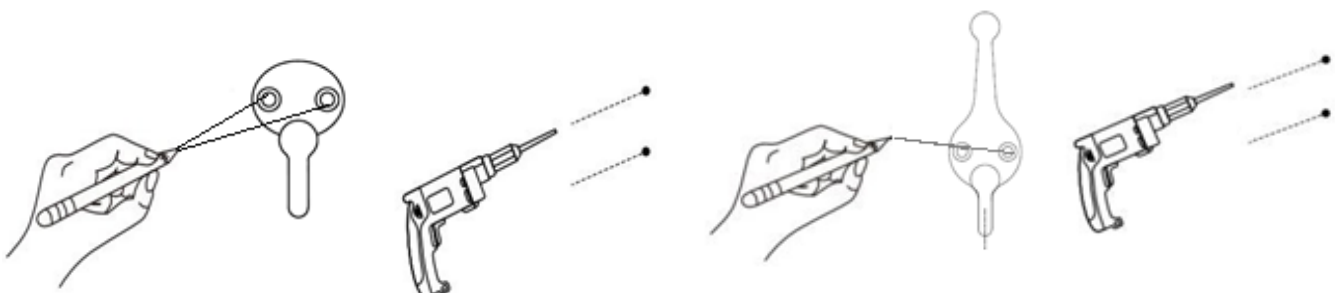
- Ancho : 1 ud.
- Tornillos de montaje : 3 tornillos largos para madera de 7 x 32 mm (incluye 1 extra)
- Anclajes para paneles de yeso : 2 piezas

The maximum load capacity for this products is 20LBS (9KGS)
La capacité de charge maximale pour ce produit est de 20 LBS (9KGS)
La capacidad de carga máxima para estos productos es 20LBS (9KGS)

For non-stud mounting:



Tips:
The anchor is self-drillable.No pilot hole required.



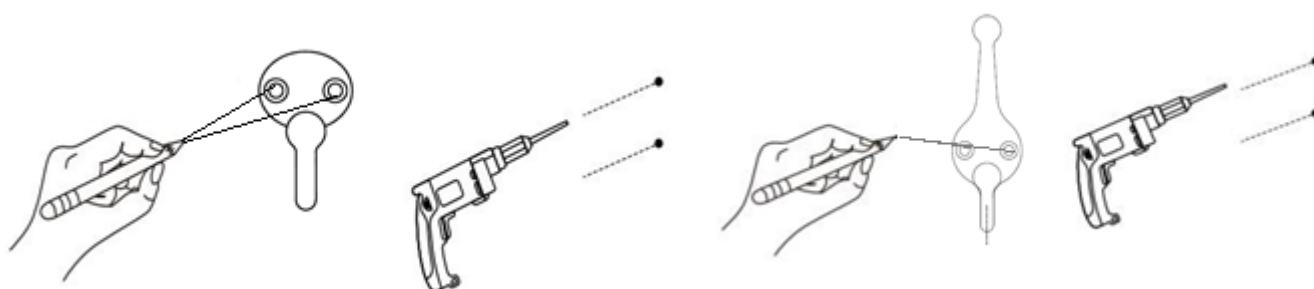
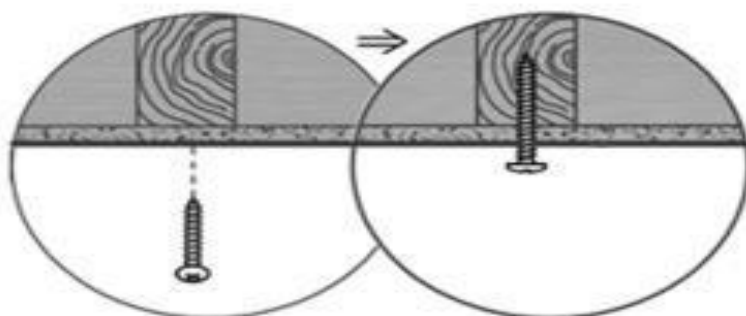
Williams-Sonoma Inc.

Pottery Barn– Pottery Barn Teen –Pottery Barn Kids– Williams Sonoma Home– West Elm–Rejuvenation–Mark and Graham

02-August-2024

3/3

For stud mounting:



CARE INSTRUCTIONS

Wipe with a soft, dry cloth. To protect the finish, do not use household cleaners or abrasives.

INSTRUCTIONS D'ENTRETIEN

Essuyer avec un chiffon doux et sec. Pour protéger la finition, éviter l'utilisation des produits nettoyants domestiques ou de produits abrasifs.

INSTRUCCIONES DE CUIDADO

Limpiar con un paño suave y seco. Para proteger el acabado, no utilizar abrasivos o limpiadores doméstico.